


# FICHE MÉTHODOLOGIQUE:

# GRAPHIQUES AVEC EXCEL

1. Ouvrez Excel. 
2. Encodez les données comme suit puis sauvegardez votre document<sup>1</sup> afin de ne pas perdre de données.

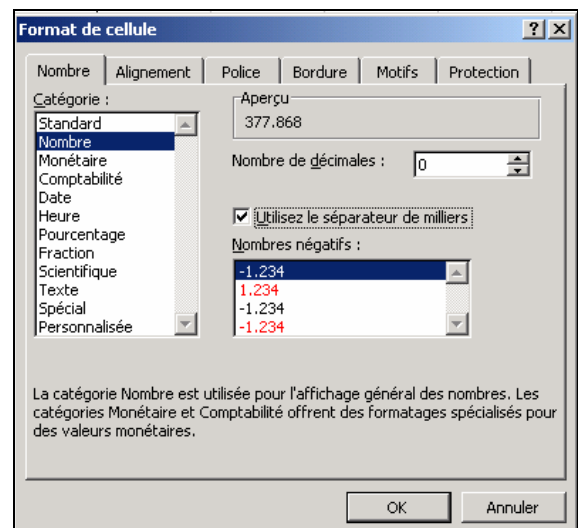
	A	B	C
1	Démographie des entreprises (1996-2002)		
2		2002	%
3	personnes physiques (b)	377868	
4	S.N.C. et S.C.S. (c)	4620	
5	S.A.	82192	
6	S.P.R.L.	170711	
7	sociétés coopératives	20389	
8	autres	31077	
9	Nombre total d'entreprises	686857	

3. Rajoutez un séparateur de milliers (le point ou l'espace selon les caractéristiques définies dans Windows.

- Sélectionnez à l'aide de la souris les cellules B3 à B9.

	A	B	C
1	Démographie des entreprises (1996-2002)		
2		2002	%
3	personnes physiques (b)	377868	
4	S.N.C. et S.C.S. (c)	4620	
5	S.A.	82192	
6	S.P.R.L.	170711	
7	sociétés coopératives	20389	
8	autres	31077	
9	Nombre total d'entreprises	686857	

- Ensuite, cliquez sur le menu format, cellules, nombre et cochez la case « utilisez le séparateur de milliers ».



<sup>1</sup> Vous sauvegarderez de la sorte après chaque changement apporté à votre travail

4. Calculez les pourcentages.

- Cliquez dans la case C3 et tapez la formule =B3/686857 suivi de « enter »

SOMME			
	A	B	C
1	Démographie des entreprises (1996-2002)		
2		2002	%
3	personnes physiques (b)	377.868	=B3/686857
4	S.N.C. et S.C.S. (c)	4.620	
5	S.A.	82.192	
6	S.P.R.L.	170.711	
7	sociétés coopératives	20.389	
8	autres	31.077	
9	Nombre total d'entreprises	686.857	

- Vous obtenez une réponse égale à 1 car les options de décimales ne sont pas définies. Nous y reviendrons à étape 6.

	A	B	C
1	Démographie des entreprises (1996-2002)		
2		2002	%
3	personnes physiques (b)	377.868	1
4	S.N.C. et S.C.S. (c)	4.620	
5	S.A.	82.192	
6	S.P.R.L.	170.711	
7	sociétés coopératives	20.389	
8	autres	31.077	
9	Nombre total d'entreprises	686.857	

5. Recopiez votre formule pour les cases C4 à C9.

- Cliquez dans C3. Puis pointez avec votre souris sur la poignée dans le coin inférieur droit de la cellule. Le curseur se transforme en +

	A	B	C
1	Démographie des entreprises (1996-2002)		
2		2002	%
3	personnes physiques (b)	377.868	1
4	S.N.C. et S.C.S. (c)	4.620	
5	S.A.	82.192	
6	S.P.R.L.	170.711	
7	sociétés coopératives	20.389	
8	autres	31.077	
9	Nombre total d'entreprises	686.857	

- Maintenez le bouton gauche de la souris enfoncé et glissez vers le bas jusqu'en C9

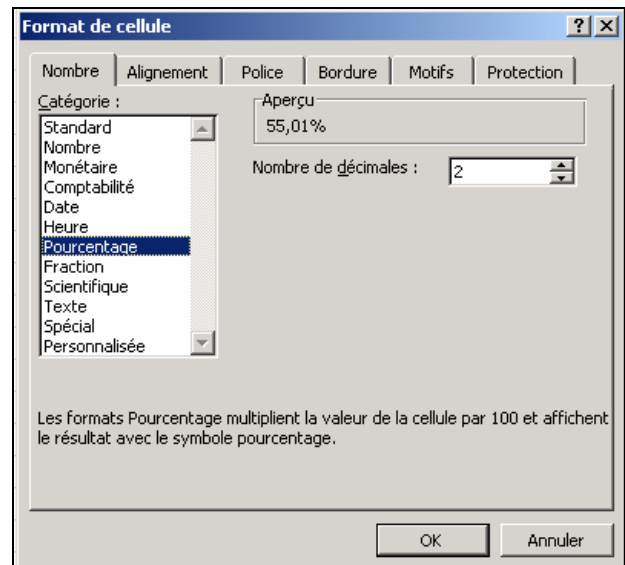
	A	B	C
1	Démographie des entreprises (1996-2002)		
2		2002	%
3	personnes physiques (b)	377.868	1
4	S.N.C. et S.C.S. (c)	4.620	0
5	S.A.	82.192	0
6	S.P.R.L.	170.711	0
7	sociétés coopératives	20.389	0
8	autres	31.077	0
9	Nombre total d'entreprises	686.857	1

6. Réglez les décimales

- Sélectionnez les cellules C3 jusque C9

	A	B	C
1	Démographie des entreprises (1996-2002)		
2		2002	%
3	personnes physiques (b)	377.868	1
4	S.N.C. et S.C.S. (c)	4.620	0
5	S.A.	82.192	0
6	S.P.R.L.	170.711	0
7	sociétés coopératives	20.389	0
8	autres	31.077	0
9	Nombre total d'entreprises	686.857	1

- Cliquez sur le menu format, cellules, nombre, pourcentage ; n'oubliez pas de préciser le nombre de décimales : 2. Puis « OK »



- Vous obtenez ceci

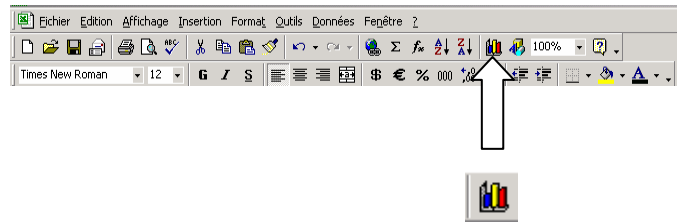
	A	B	C
1	Démographie des entreprises (1996-2002)		
2		2002	%
3	personnes physiques (b)	377.868	55,01%
4	S.N.C. et S.C.S. (c)	4.620	0,67%
5	S.A.	82.192	11,97%
6	S.P.R.L.	170.711	24,85%
7	sociétés coopératives	20.389	2,97%
8	autres	31.077	4,52%
9	Nombre total d'entreprises	686.857	100,00%

7. Réalisez le graphique en histogrammes permettant de représenter les entreprises selon leur forme juridique.

- Sélectionnez les cellules A2 jusque B9

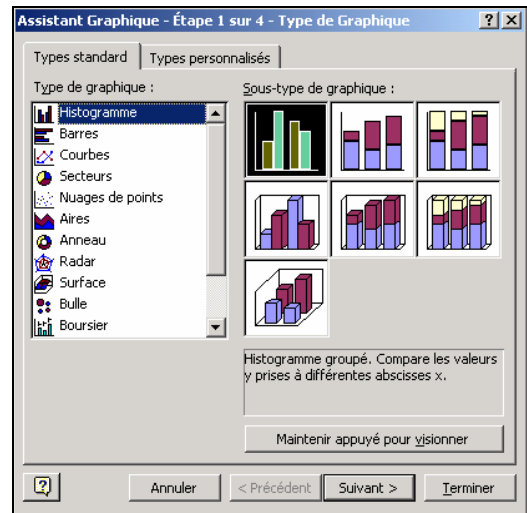
	A	B	C
1	Démographie des entreprises (1996-2002)		
2		2002	%
3	personnes physiques (b)	377.868	55,01%
4	S.N.C. et S.C.S. (c)	4.620	0,67%
5	S.A.	82.192	11,97%
6	S.P.R.L.	170.711	24,85%
7	sociétés coopératives	20.389	2,97%
8	autres	31.077	4,52%
9	Nombre total d'entreprises	686.857	100,00%

- Cliquez sur l'assistant graphique

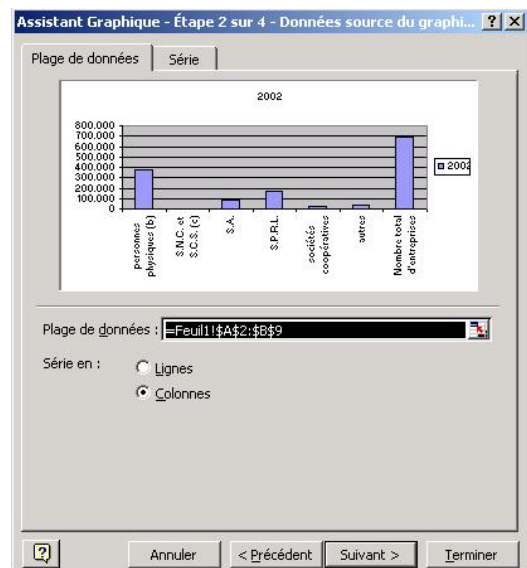


8. Suivez les instructions de l'assistant

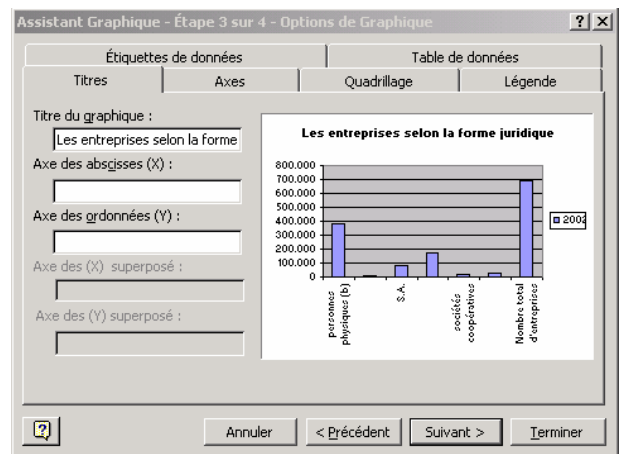
- Choisissez le type de graphique ; ici histogramme groupé avec ou sans 3D (choix 4). Cliquez sur « suivant ».



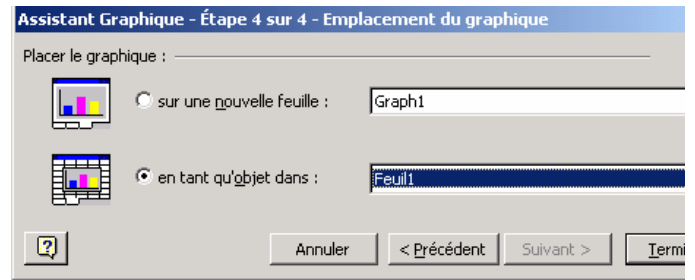
- Acceptez la plage de données (vous l'avez sélectionnée à l'étape 7). Cliquez sur « suivant ».



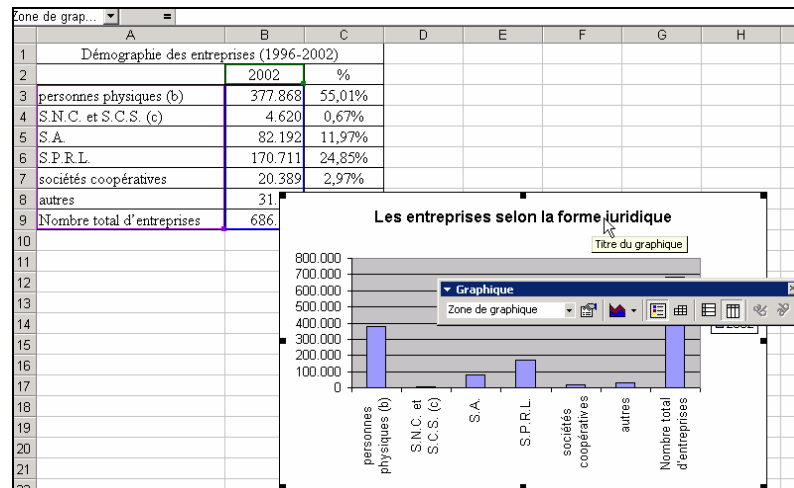
- Indiquez le titre du graphique et les unités des axes (pas nécessaire dans ce cas). Puis « suivant »



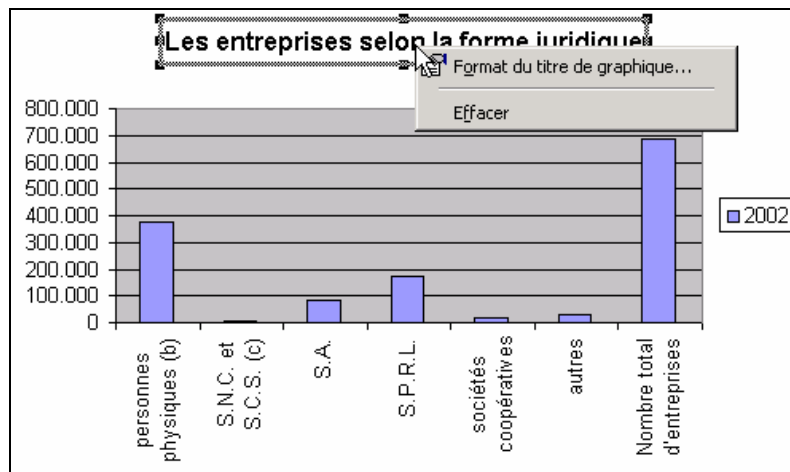
- Précisez l'endroit où le graphique doit être inséré : dans une autre feuille de votre classeur ou dans la feuille où se trouve votre tableau. Puis « terminer »



9. Vous obtenez votre graphique.



10. N'hésitez pas à le modifier en essayant les diverses options. Pour cela, utilisez le bouton droit de la souris en cliquant sur l'aspect que vous souhaitez modifier. Ainsi, un clic droit sur le titre, vous permet d'en changer l'aspect. Avant d'effectuer ces manipulations, n'oubliez pas de sauver votre travail.



11. Si vous souhaitez en savoir plus sur Excel, il existe plusieurs sites sur le web. J'en ai sélectionné quelques-uns que vous trouverez sur le site du Collège : <http://www.csgn.be/site/liens/info.htm>