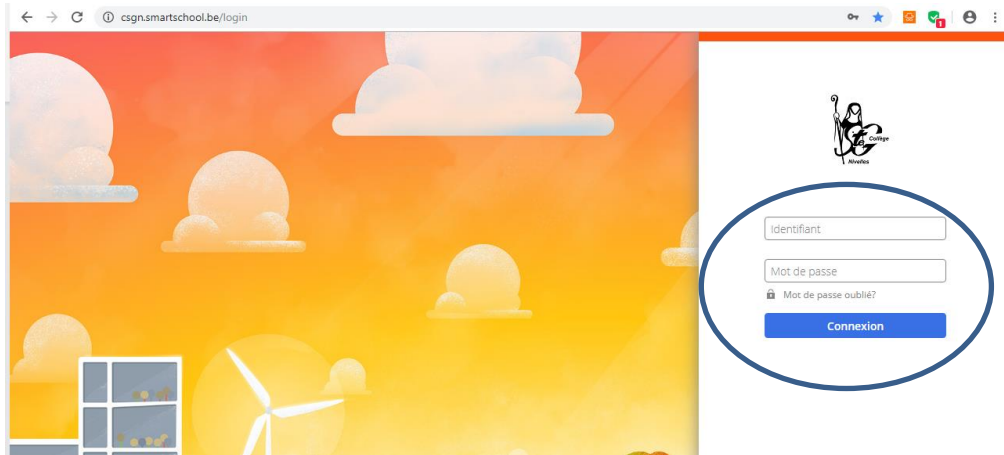
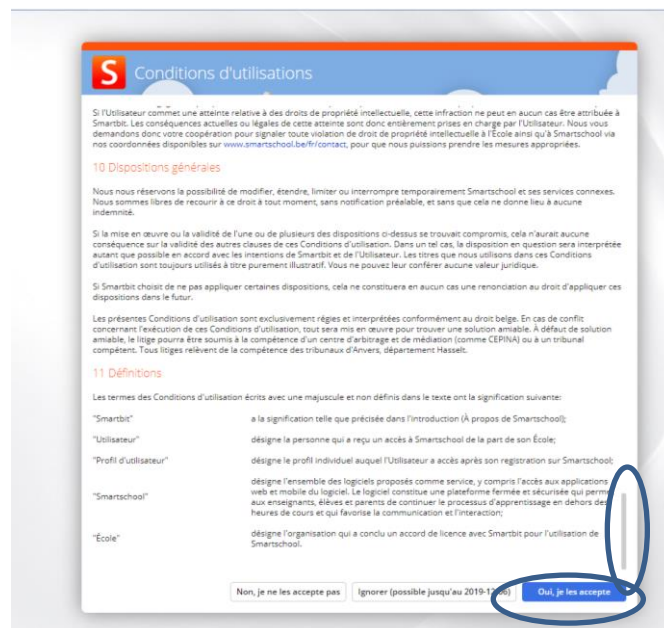


# Comment faire pour se connecter à Smartschool et mettre à jour ses données personnelles ?

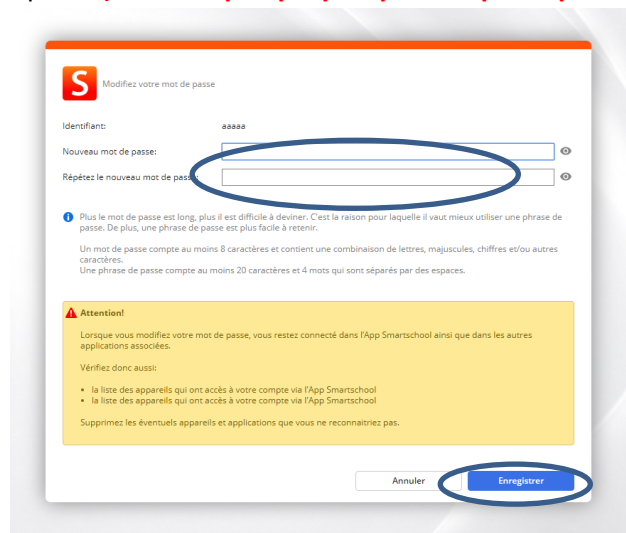
1. Aller à l'adresse : <https://csgn.smartschool.be/>
2. Taper son identifiant et son mot de passe puis se connecter (informations données dans la lettre reçue avec le bulletin de Noël)



3. Lire les conditions d'utilisation en utilisant le déroulant et les accepter :



4. Changer votre mot de passe (**notez-le quelque part pour ne pas le perdre !**) :



5. Si on n'a pas encodé une adresse mail pour vous, vous devez en donner une, sinon vous passez automatiquement à l'étape suivante :

Complétez votre adresse e-mail

Bonjour aaaa  
Nous constatons que vous n'avez pas encore complété votre adresse e-mail.

Mon adresse e-mail:

Avantage 1  
Si votre compte est désactivé, vous recevrez un e-mail avec un lien pour le réactiver. (Cela vous évitera de contacter l'administrateur Smartschool de votre école.)

Avantage 2  
Vous pourrez recevoir des e-mails de notification.

Privé  
Votre adresse e-mail ne sera pas transmise à d'autres entreprises et sera uniquement utilisée dans Smartschool.

Enregistrer

6. Aller sur votre profil :

aaaa aaaa

Accueil Vers Cours Messages Notifications

Bienvenue sur Smartschool

Coordonnées  
Collège Sainte-Gertrude  
Faubourg de Mons 1  
1400 Nivelles  
Tel.: 067/21.12.60  
Fax: 067/84.15.32

7. Cliquer sur « Données personnelles » :

Mon profil

Modifiez ici vos paramètres personnels.

**Données personnelles**  
Modifier vos données personnelles.

Paramètres vie privée  
Déterminer les données que vous voulez partager avec d'autres utilisateurs.

Mes groupes  
Composer vos groupes personnels.

8. Mettre à jour vos données :

Données personnelles

Modifier vos données personnelles.

Prénom: aaaa Date de naissance: 0000-00-00

Nom de famille: aaaa Lieu de naissance:

Autres prénoms: Pays de naissance:

Initiales: Numéro de téléphone:

Code postal: Fax:

Ville/Commune: Numéro de GSM:

Rue: N°:

N° de boîte: Adresse e-mail: [circled in blue]

Pays: Instant Messenger:

Numéro de registre national: Site web:

Sexe:  Masculin  Féminin

Modifier [circled in blue]